



**Verpacken mit Zukunft**

**KBS-PT**



**Blisterstraße KBS-PT**

 **KOCH.**  
Maschinenbau GmbH

## Verpacken mit Zukunft:

### Die KOCH Blisterstraße KBS-PT.

### Der Verpackungskünstler mit Allround-Talent.

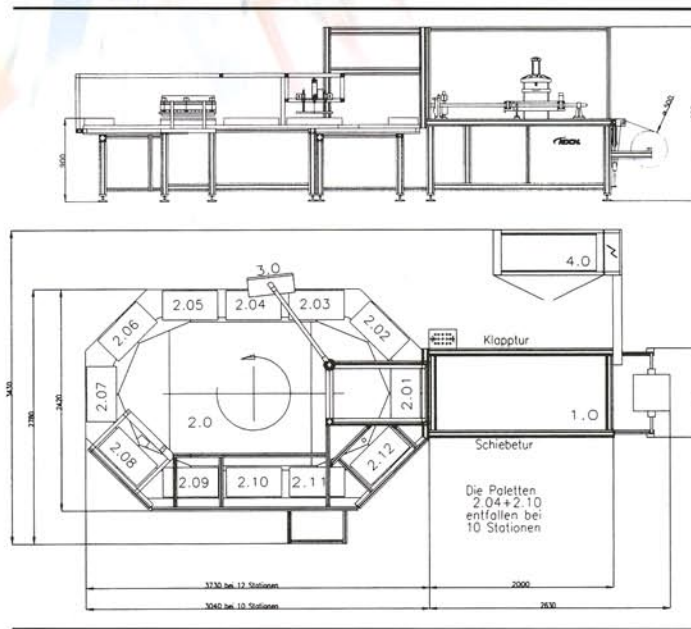


Die KOCH Blisterstraße KBS-PT sichert sehr kurze Umstellzeiten und flexiblen Einsatz der Werkzeugträger. Die Tiefzieh- und Siegelwerkzeuge sind pneumatisch gespannt und dadurch schnell und einfach zu wechseln. Nach dem Werkzeugwechsel wird die Anlage durch NC-Achsen und Servoantriebe automatisch umgestellt.

Der Anbau von Zusatzgeräten und Produktzuführungen ist problemlos möglich.

Die Anlage kann sowohl als komplette Blisterstraße als auch bei vorgefertigten Blistern oder Nurpack-Blistern als Siegelmaschine eingesetzt werden.

Die Steuerung der Anlage erfolgt über einen IPC mit Touchscreen. Die einfache und intuitive Menüführung reduziert die Einarbeitungszeit auf ein Minimum. Der Bediener hat durch die Klartextanzeige und die grafische Darstellung der Anlage zu jeder Zeit einen genauen Überblick über den Zustand aller Stationen.



**Schema der KBS-PT:**

1.0	Blisterformmaschine	2.09	Siegelstation
2.0	Transferlinie	2.10	Frei, z. B. Etikettierer oder Drucker
2.01	Blisterübergabe	2.11	Produktausheber
2.02	Nurpackeinleger	2.12	Fensterkarten- oder Nurpackeinleger
2.03-2.06	Handeinlegeplätze und/oder automatische Produktzuführung	3.0	Bedientableau
2.07	Frei, z. B. Produktkontrolle	4.0	Schaltschrank
2.08	Karteneinleger		

Die technischen Daten

# KB / KS

Blisterformmaschine	KB 25-50/47/2	KB-NC
	KB 25-50/67/2	25-50/67/4*
Ziehstation:	2-Säulenstation	4-Säulenstation
Formfläche maximal:	250 x 500 mm	250 x 500 mm
Formfläche minimal:	100 x 50 mm	100 x 50 mm
Ziehtiefe maximal:	47 oder 67 mm	67 mm
Kontaktheizung:	6 kW	6 kW
Folienvorschub:	pneumatisch	Servo-Antrieb
Betriebsdruck:	5 - 6 bar	5 - 6 bar
Druckluftverbrauch/Takt:	ca. 16 l bei 6 bar	ca. 9 l bei 6 bar
Leistung maximal:	18 Takte/min**	20 Takte/min**
Anschlußwert:	ca. 7 kW	ca. 10 kW

\*incl. Schnellwechseinrichtung mit seitlichem Werkzeugeinschub

\*\*abhängig von Blisterform und Blistergröße

Blisterübergabe	BU-PT-60/2	BU-PT-NC-60/2
	Übergabebreite maximal:	600 mm
Anzahl Zangen:	2***	2***
Antrieb:	pneumatisch	Servo-Antrieb
Druckluftverbrauch/Takt:	ca. 3,6 l bei 6 bar	ca. 1,5 l bei 6 bar
Betriebsdruck:	5 - 6 bar	5 - 6 bar
Leistung maximal:	18 Takte/min**	20 Takte/min**

\*\*abhängig von Blisterform und Blistergröße

\*\*\*Grundausstattung

Siegelmaschine	KS-PT 32-60/10	KS-PT 32-60/12
	Siegelfläche maximal:	320 x 600 mm
Anzahl der Siegelpaletten:	10 oder 12 Stück	
Palettentransport:	Schrittschaltgetriebe frequenz geregelt	
Siegelheizung:	6 kW	
Siegelkraft maximal:	55 kN (Standard) 95 kN (Option)	
Betriebsdruck:	5 - 6 bar	
Druckluftverbrauch/Takt:	ca. 30 l bei 6 bar	
Leistung:	14 Takte/min**	
Anschlußwert:	ca. 7,3 kW	

\*\*abhängig von Blisterform und Blistergröße

### Gesamtanlage (mögliche Kombinationen)

#### KBS-PT bzw. KBS-PT-NC

KB	25-50/67/2 mit KS-PT 32-60/10
KB	25-50/67/2 mit KS-PT 32-60/12
KB-NC	25-50/67/4 mit KS-PT 32-60/10
KB-NC	25-50/67/4 mit KS-PT 32-60/12

### Steuerung

IPC-Steuerung über Touchscreen mit 12,1" TFT-Display, programmiert in IEC 1131-3

### Blisterformmaschine KB-PT - xx - xx - xx / xx / x

NC = Servo-Antrieb Blistervorschub  
 Blisterlänge max. in cm  
 Blisterbreite max. in cm  
 Blistertiefe max. in mm  
 Ausführung der Formstation 2 = 2-Säulenstation  
 4 = 4-Säulenstation

Beispiel: KB-PT-NC-25-50/67/4

### Blisterübergabe BU-PT - xx - xx / xx

NC = Servo-Antrieb Blisterübergabe  
 Palettenbreite in cm  
 Anzahl Zangen

Beispiel: BU-PT-NC-60/4

### Siegelmaschine KS-PT - xx - xx / xx / xx

Palettenbreite in cm  
 Palettenlänge in cm  
 Palettenzahl (10, 12)  
 Werkzeughöhe in mm (50, 70, 90)

Beispiel: KS-PT-32-60/12/70

Ringstraße 14 · D-72285 Pfalzgrafenweiler-Bösingen  
 Phone ++49 (0) 74 45/1 81-0  
 Fax ++49 (0) 74 45/1 81-50  
 internet: <http://www.koch-maschinenbau.de>  
 e-mail: [info@koch-maschinenbau.de](mailto:info@koch-maschinenbau.de)

